

ALUMINIO

RPT

ABATIBLE

SERIE **ACOUSTIC THERMIC**



Es la gama sencilla de ventanas con rotura de puente térmico, una gama que te permitirá tener unas buenas prestaciones a un precio asequible.

ALUMINIO

ACOUSTIC THERMIC

ABATIBLE

DESCRIPCIÓN GENERAL

Sistema de ventana, balconera y puerta con Rotura de Puerte Térmico, con posibilidad de marcos enrasados interiores y con una gran variedad de soluciones gracias a su extensa gama de perfiles y accesorios.

DATOS TÉCNICOS

- Marco de 45 mm.
- Hojas de 52 mm.
- Espesores medios: 1,5 - 1,6 mm (Balconera).
- Acristalamientos hasta 31 mm.
- Longitud poliamida: 14,8 mm.
- Peso Máximo: 170 Kg.

ACABADOS

- Posibilidad bicolor
- Lacados colores (RAL, Moteados, Rugosos).
- Efecto madera.
- Anodizado.

MARCADO CE

Resistencia al viento
C5

Según CTE (Feb. 2015) / UNE-EN 12211

Estanqueidad al Agua
E750

Según UNE-EN 1027-2000
Ensayo realizado en ventana de 2 Hojas

Permeabilidad al Aire
CLASE 4

Según UNE-EN 1026-2000

Transmitancia térmica
Desde 1,6 W/m²K

Según UNE-EN 10077-1/CTE (Feb. 2015)

Aislamiento Acústico
Hasta 44 dB

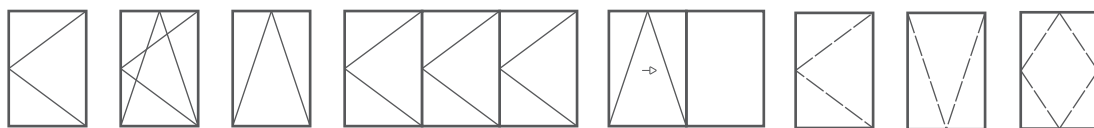
Según UNE-EN 14351-1 Anexo B
UNE-EN 12354-3 2001 E ISO 717-1: 20013

Zonas de Cumplimiento CTE
A, B, C, D, E, a

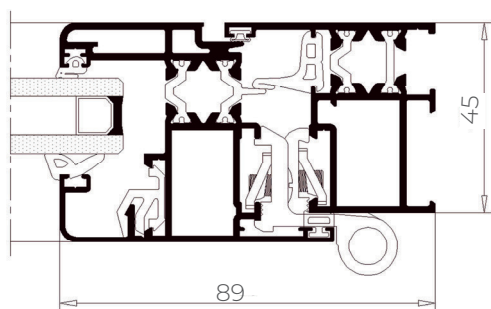
Según CTE

APERTURAS

- Practicable.
- Oscilobatiente.
- Abatible.
- Plegable.
- Osciloparalela.
- Practicable exterior.
- Proyectante.
- Pivotante.



SECCIÓN



ESQUINA



INFORMACIÓN

