

ALUMINIO

RPT

ABATIBLE

SERIE **COMFORT THERMIC 16**



Altas prestaciones y versatilidad. Ventanas que se adaptan a cualquier espacio. Equilibrio en estado puro.

cabanyero.es

CABANERO
Ventanas
Estás en casa

ALUMINIO

COMFORT THERMIC 16

ABATIBLE

DESCRIPCIÓN GENERAL

Sistema de ventana, balconera y puerta con Rotura de Puerte Térmico, con posibilidad de marcos enrasados interiores y con una gran variedad de soluciones gracias a su extensa gama de perfiles y accesorios.

DATOS TÉCNICOS

- Marco de 55 mm.
- Hojas de 62 mm. y 70,5 mm. (Balconera).
- Espesores medios: 1,5 y 1,6 mm (Puerta).
- Acristalamientos hasta 42 mm.
- Longitud varilla poliamida: 22 mm.
- Peso Máximo: 130 Kg.

ACABADOS

- Posibilidad bicolor
- Lacados Colores (RAL, Moteados, Rugosos).
- Efecto madera.
- Anodizado.

MARCADO CE

Resistencia al viento

C5

Según CTE (Feb. 2015) / UNE-EN 12211

Estanqueidad al Agua

E750

Según UNE-EN 1027-2000
Ensayo realizado en ventana de 2 Hojas

Permeabilidad al Aire

CLASE 4

Según UNE-EN 1026-2000

Transmitancia térmica

Desde 1,4 W/m²K

Según UNE-EN 10077-1/CTE (Feb. 2015)

Aislamiento Acústico

Hasta 44 dB

Según UNE-EN 14351-1 Anexo B
UNE-EN 12354-3: 2001 E ISO 717-1: 20013

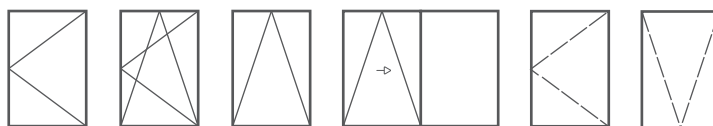
Zonas de Cumplimiento CTE

A, B, C, D, E, a

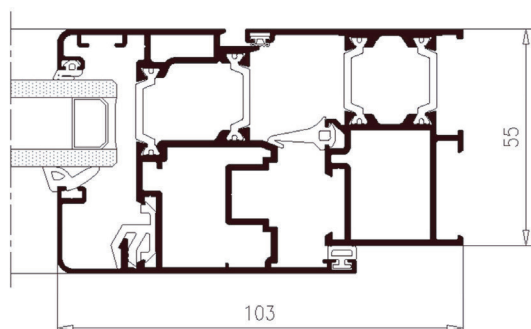
Según CTE

APERTURAS

- Practicable.
- Oscilobatiente.
- Abatible.
- Practicable exterior.
- Proyectante.



SECCIÓN



cabanyero.es

ESQUINA



INFORMACIÓN



CABAÑERO
Ventanas
Estás en casa