

WOOTECH
DOSSIER TÉCNICO

*Outdoor
Living*

www.outdoorliving.es



ÍNDICE

01 COMPONENTES	5	03 ACABADOS	
02 PANELES		Solid Color	16
Wootech 150	8	External PX	17
Wootech 185	9	Sincrolam	19
Wootech 5	10	Coverlac	21
Wootech 26	11	04 INSTALACIÓN	24
		05 GENERAL	
		Garantía	30
		Mantenimiento y limpieza	31
		Ficha técnica y ensayos	32



¿POR QUÉ ELEGIR NUESTROS PANELES DECORATIVOS WOOTECH®?

WOOTECH® fue creado con el propósito de mejorar tus espacios preferidos. No son unos simples paneles para revestir una pared, sino que son unos verdaderos elementos de estilo capaces de dar vida a la personalidad y el carácter de un ambiente.

Una pared o techo con nuestros paneles listonados, no solo absorberá el sonido, sino que también te dará una sensación de confort y bienestar.

DALE MODERNIDAD Y ESTILO A TUS PAREDES



ESTÉTICO

Decoración a junta abierta compuesta por ondas pequeños, finas y regulares. Un aspecto único, que combina un material cálido al tacto con acabados intensos y variados, imitación a la madera natural. Invisible fijación con tornillos.



RESISTENTE Y ESTABLE

A prueba de putrefacción, 100% resistente a las termitas, sin levantar humedades. Protección reforzada por una película de polímero, además de una muy buena estabilidad y resistencia a los impactos.



LIBRE DE DECOLORACIÓN

La técnica de co-extrusión protege el material con una película vinílica. La única y exclusiva fórmula de la capa de polímero para la protección de la superficie garantiza que no habrá decoloración. Así pues, el mantenimiento también se reduce considerablemente.



ECOLÓGICO

SPC de alta tecnología, compuesto 85% polímero reciclado. Sin productos tóxicos, sin pegamento ni metales pesados. Fabricado con carga mineral. Los paneles de revestimiento WOOTECH® también son 100% reciclables.





Resistente a los golpes



Mejora acústica



Fácil limpieza



Resistente a la humedad



Inalterable frente a insectos y hongos



Fácil de instalar



Bajo mantenimiento



Gran durabilidad



Ecológico



DEJA VOLAR TU CREATIVIDAD CON WOOTECH®

Gracias a ellos puedes customizar tu proyecto a tu gusto confiriendo dinamismo y versatilidad al espacio. La aplicación de los paneles se puede realizar tanto en el interior como el exterior. Paredes y techo gracias a su versatilidad de aplicación.

Con una instalación sencilla, la aplicación se realiza tanto en obra nueva como en rehabilitaciones de edificios y viviendas, ya que con ellos aportamos estética y protección, tanto térmica, acústica como hidrófuga. Son una solución simple y fácil de instalar para convertir una pared vacía en algo único y elegante.

Te ofrecemos infinitas posibilidades de combinación, pudiendo jugar con múltiples formas y tonalidades para lograr la "obra de arte" que siempre deseaste para tu estancia.



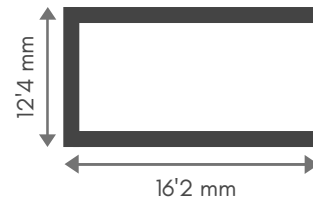
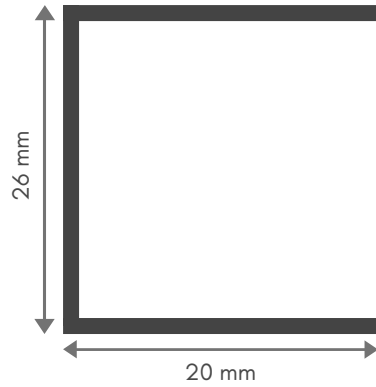
1.1 COMPONENTES

PERFILES Y CLIPS

Le ofrecemos todos los productos de acabado que necesita para una colocación sencilla, rápida y profesional.

PERFILES DE TERMINACIÓN

Perfiles C



Clip Inico metálico





2.1 PANELES

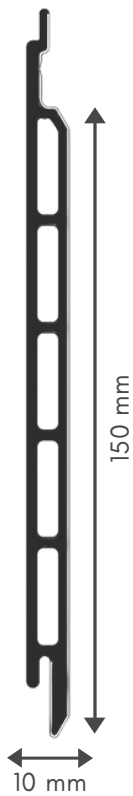
WOOTECH®

Los paneles decorativos WOOTECH® es un producto especialmente diseñado para dar un toque elegante a cualquier pared de su vivienda, hotel o oficina. Es un producto de tendencia.

Los paneles están coextrusionados con polímero de alta densidad y acabado liso en colores sólidos o decoración con diversos acabados.

El SPC es un material moderno y 100% reciclable. Es resistente, duradero y fácil de limpiar.

WOOTECH 150

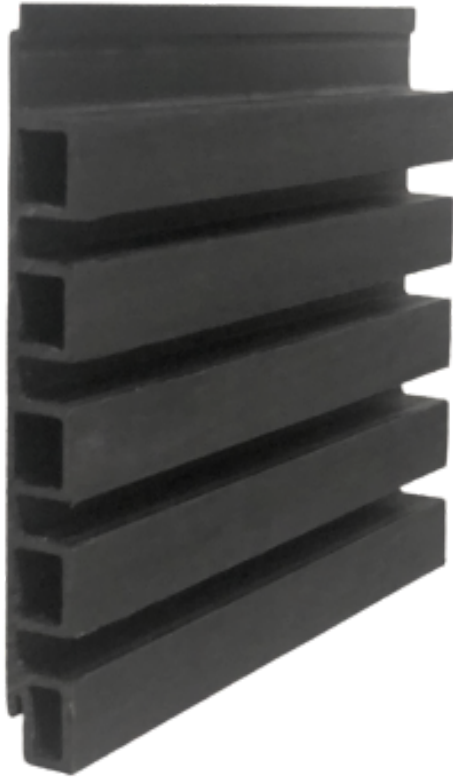


DATOS TÉCNICOS

Material	SPC
Superficie cobertura	150 mm
Tamaño estandar fabricación	4000 mm
Espesor	10 mm
Peso	9 kg/m ²
Etiqueta ECO	85% material reciclado
Formaldehído	Libre de formaldehído

*Posibilidad de fabricación a medida

WOOTECH 185



DATOS TÉCNICOS

Material	SPC
Superficie cobertura	185 mm
Tamaño estandar fabricación	2400 mm
Espesor	22 mm
Peso	13 kg/m ²
Etiqueta ECO	85% material reciclado
Formaldehído	Libre de formaldehído

*Posibilidad de fabricación a medida

WOOTECH 5

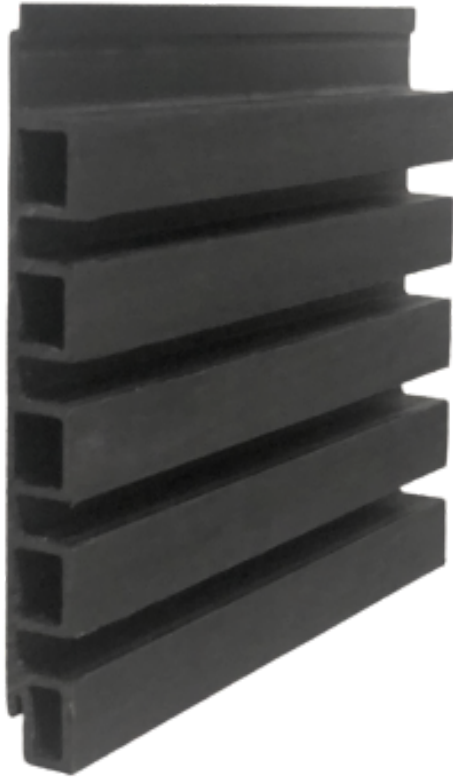


DATOS TÉCNICOS

Material	SPC
Superficie cobertura	185 mm
Tamaño estandar fabricación	2400 mm
Espesor	10 mm
Peso	13 kg/m2
Etiqueta ECO	85% material reciclado
Formaldehído	Libre de formaldehído

*Posibilidad de fabricación a medida

WOOTECH 26



DATOS TÉCNICOS

Material	SPC
Superficie cobertura	185 mm
Tamaño estandar fabricación	2400 mm
Espesor	10 mm
Peso	13 kg/m2
Etiqueta ECO	85% material reciclado
Formaldehído	Libre de formaldehído

*Posibilidad de fabricación a medida



DISEÑO Y CONFORT

El revestimiento WOOTECH® es decididamente moderno y atractivo. Paneles con distintos diseños en relieve rompen el ritmo uniforme y regular de las fachadas. ¡Estos paneles compuestos también imitan a la perfección el aspecto de juntas abiertas de los revestimientos de madera!



ACÚSTICOS, HIDRÓFUGOS Y LIGEROS

Además de decorar, conseguirás reducir el ruido en tu hogar o negocio y son resistentes a la humedad por lo que podrás instalarlos en cualquier zona para aislar y proteger.



FÁCILES DE INSTALAR

Ligeros y recortables con una simple sierra, se colocan directamente con adhesivo de montaje o fijación mecánica, en poco tiempo y sin obras.



Confort y aislamiento acústico

La capa de desgaste proporciona amortiguación y absorbe el sonido de impacto para que sea más silencioso.



Núcleo muy estable

Su denso núcleo evita la deformación en las fases de expansión (23 °C a 45 °C) y contracción (23 °C a 5 °C).



Materiales ecológicos.

Reciclable, respetuoso con el medio ambiente, ahorrando recursos forestales



Bajo Mantenimiento

Con el aspecto de la madera natural, pero con mayor durabilidad, estabilidad y protección.





REDUCIR

Usamos materias limpias y recicladas. Sin sustancias químicas peligrosas.



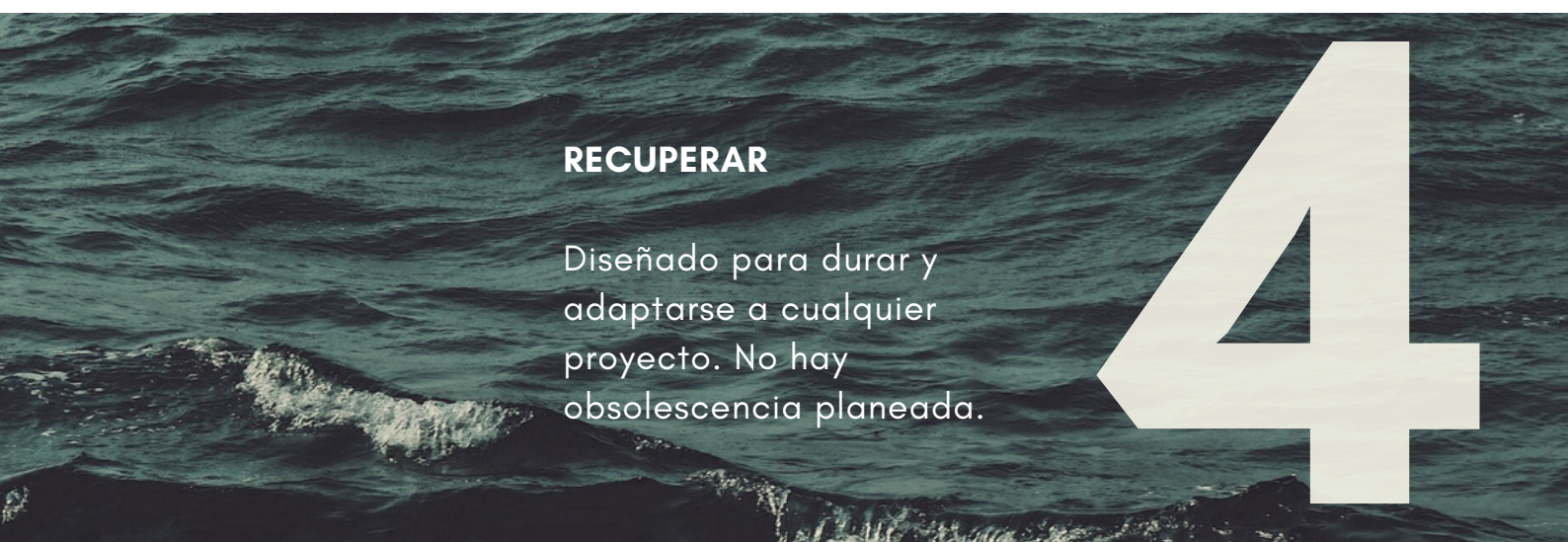
REUTILIZAR

Nuestra forma de fabricación continua produce un 80% menos de residuos que los materiales convencionales.



RECICLAR

WOOTECH® puede ser reciclado, ayudando así al medio ambiente.



RECUPERAR

Diseñado para durar y adaptarse a cualquier proyecto. No hay obsolescencia planeada.



3.1 COLORES Y ACABADOS

WOOTECH

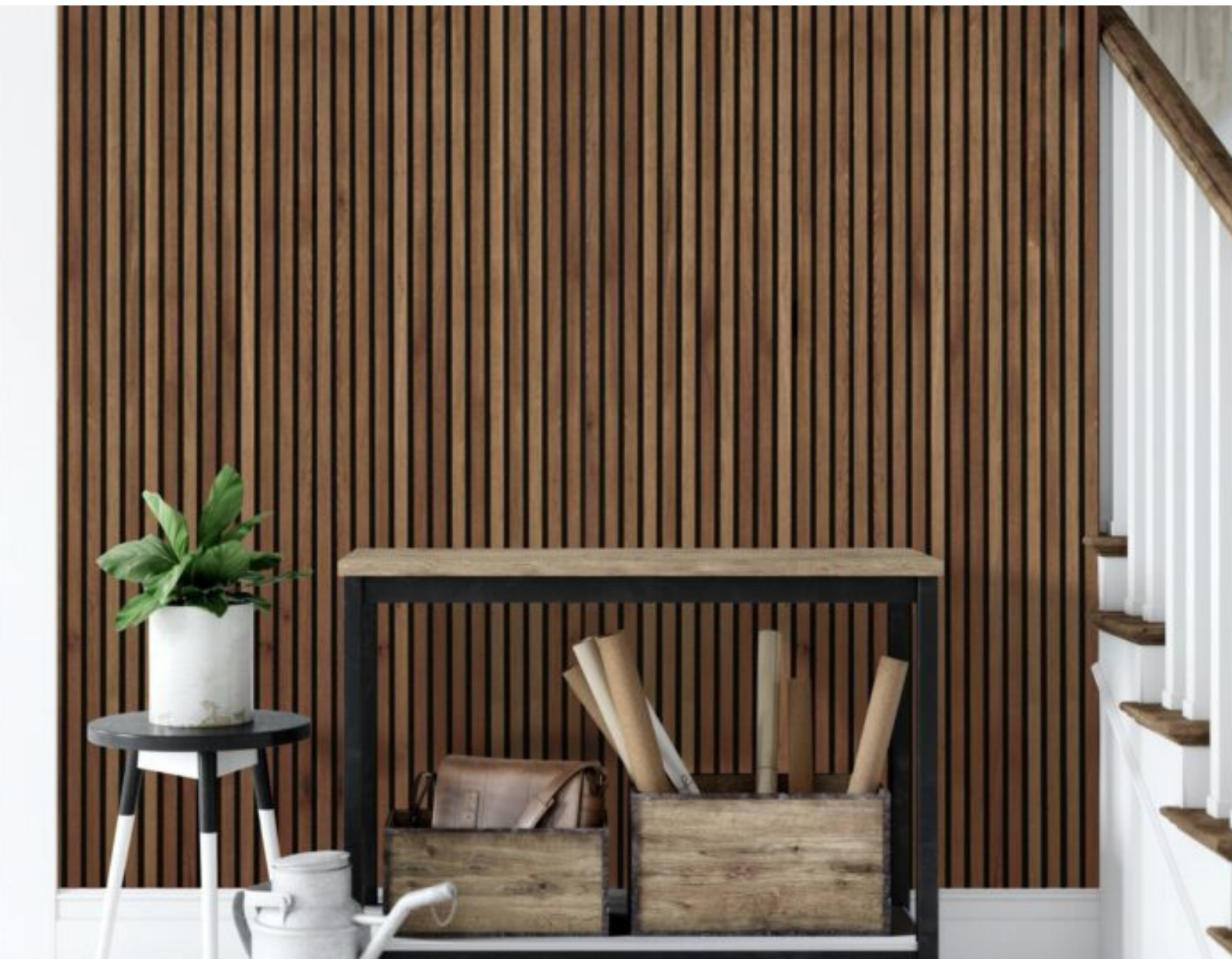
Nuestra gama se presenta en 4 acabados: Solid Color, External PX, Syncrolant, y Coverlac todos en medida estándar de 2400 mm. Estos acabados ofrecen resistencia a la intemperie, además de ofrecer belleza y practicidad en ambientes de interior



WOOTECH **SOLID COLOR**

Realizamos cualquier color de la carta RAL bajo demanda, pensados para integrarse a la perfección en todo tipo de proyectos.





WOOTECH **EXTERNAL PX**

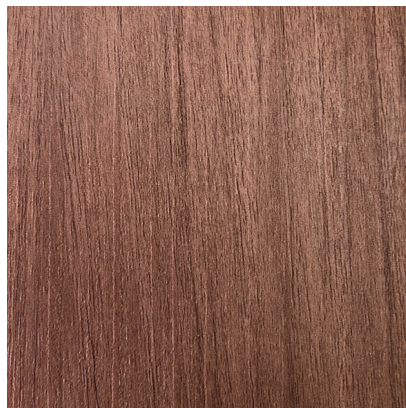
Clásico, sencillo y elegante. Este acabado en foliado de la mano de RENOLIT marca un diseño elegante y limpio.

Aplicándole el acabado superficial con excelentes características estéticas y técnicas, con una larga vida a los diseños que perduraran durante muchos años.

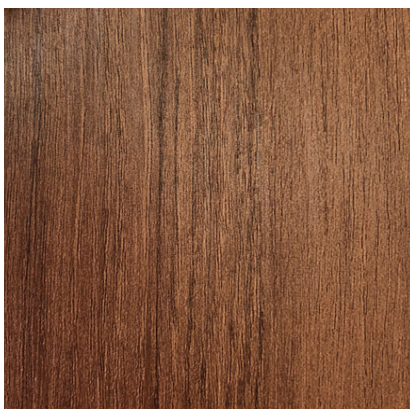
COLORES



Roble
(EXT)



Teka
(EXT)



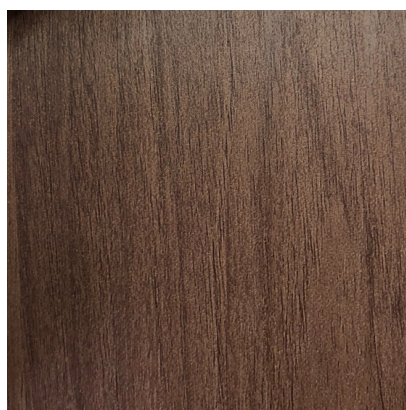
Dark Teak
(EXT)



Anteak
(EXT)



Lightwood
(EXT)



Noyer
(EXT)

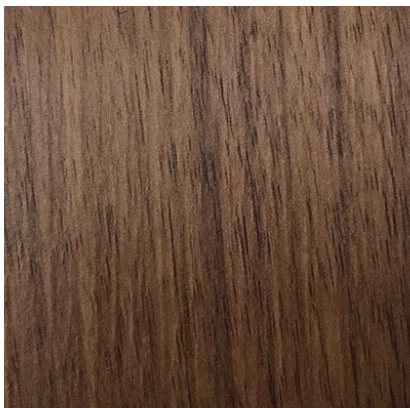
*Los colores representados son orientativos y pueden sufrir variaciones respecto al color real debido a posibles defectos de la imagen. Si necesita conocer el tono exacto del color o la gama completa no dude en consultarnos.



WOOTECH **SINCROLAM**

Las líneas irregulares de este acabado grabado le otorgan una personalidad especial, proporcionan modernidad y elegancia con la apariencia de la madera natural.

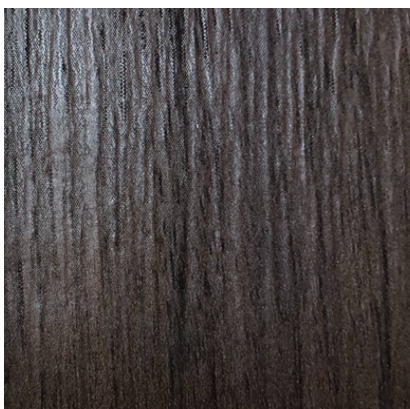
COLORES



Nogal
(INT)



Gris Nórdico
(INT)



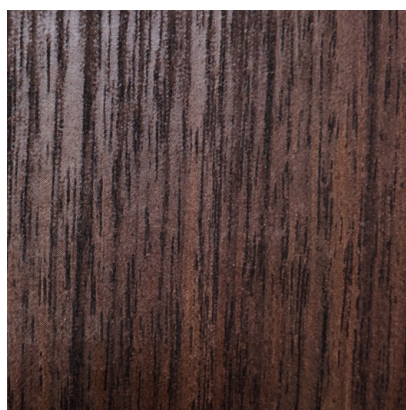
Nogal Ardenas
(INT)



Nogal Claro Zen
(INT)



Roble Luibiana
(INT)



Nogal Oscuro
(INT)

*Los colores representados son orientativos y pueden sufrir variaciones respecto al color real debido a posibles defectos de la imagen. Si necesita conocer el tono exacto del color o la gama completa no dude en consultarnos.

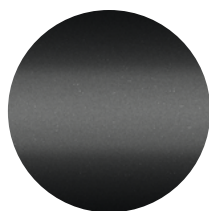


WOOTECH COVERLAC

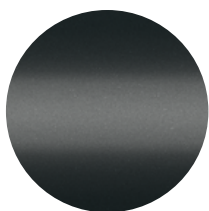
Añadimos un plus de acabado realizando un tratamiento superficial que le aporta distinción y dureza.

Realizamos acabados mate, brillo, metalizados y colores a elección del cliente.

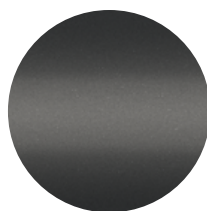
ACABADOS



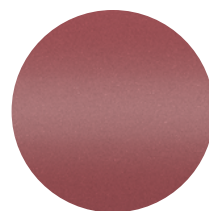
Noir 2300
Sablé
YW383I



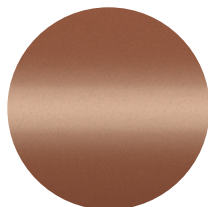
Noir 2200
Sablé
YW360F



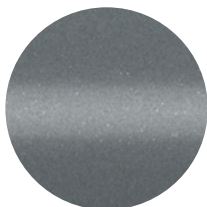
Noir 2100 Sablé
YW359F



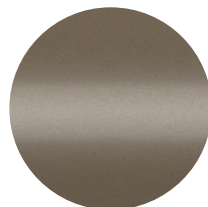
Jaipur Sablé
Y2361I



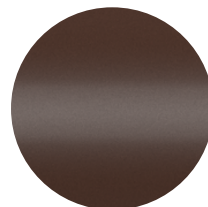
Tasilaq Sablé
Y2304I



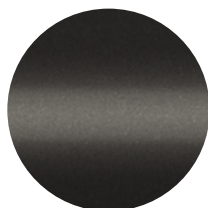
Gris 2400
Sablé
YW373F



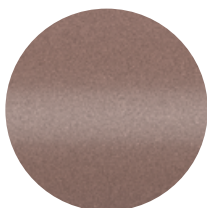
Gris 2500
Sablé
YW358F



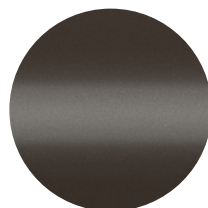
Innoko Sablé
Y4306I



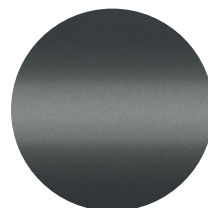
Manganese
2525
YW280F



Djibouti
Sablé
Y4307I



Cappadoce
2525
YW268I



Bleu 2600
Sablé
YW361F

*Los colores representados son orientativos y pueden sufrir variaciones respecto al color real debido a posibles defectos de la imagen. Si necesita conocer el tono exacto del color o la gama completa no dude en consultarnos.

COLORES FRESCOS, **LARGA VIDA**

RENOLIT EXOFOL FX es extremadamente resistente a la intemperie, a los productos químicos y a los rayos UV. Gracias a los plásticos de alto rendimiento, el nivel de brillo permanece casi sin cambios durante toda la vida útil. Su baja tensión superficial hace que la lámina sea resistente a las manchas y fácil de limpiar. El efecto "easy to clean" de RENOLIT EXOFOL FX abre nuevos campos de aplicación para los elementos de construcción.

Estructura esquemática de la lámina de exteriores
RENOLIT EXOFOL FX



RENOLIT EXOFOL FX es una lámina multicapa con un espesor total de 170 – 180 μm . La capa superior consiste en una película de fluoruro de polivinilideno (PVDF), la segunda es polimetilmetacrilato transparente (PMMA) y la capa base es un PMMA de color sólido.

La capa base contiene Solar Shield Technology (SST), para disminuir aún más la acumulación de calor de la película y los componentes laminados.

Nuevos colores para componentes de construcción: la construcción de 3 capas de la película garantiza que los colores conserven su brillo durante toda la vida útil de la película, incluso cuando se expone a una intensa radiación UV.



4.1 INSTALACIÓN

WOOTECK® se instala de una manera rápida, sencilla y sin la necesidad de realizar obras. Puede montarse de manera vertical como horizontal y únicamente hay que seguir unos consejos para que el acabado sea perfecto. Junto con los paneles suministramos los rastreles y remates necesarios.

INSTALACIÓN

Las placas de revestimiento composite WOOTECK® se instalan muy fácilmente gracias a su sistema de anidamiento ranura-lengüeta. Se fijan sobre pared con un simple atornillado en la base ondulada mediante tornillos de acero inoxidable. Este sistema simple y rápido no solo ajusta los paneles al establecer la profundidad de anidamiento, sino que también proporciona una sujeción muy discreta de los paneles para un acabado casi invisible.



INSTRUCCIONES

PASO 1

Los paneles se pueden montar en **vertical y horizontal**.
Recorta el panel a la medida elegida, **es fácil con una sierra de mano** o eléctrica

PASO 2

El revestimiento WOOTECH se instala utilizando tornillos de acero inoxidable **atornillando en la ranura y la lengüeta empotradas**.

PASO 3

Te recomendamos ir uniendo los paneles de **izquierda a derecha**
Solapa el panel derecho bajo el borde del panel izquierdo

PASO 4

Las esquinas requieren atención para que queden perfectas.
Coloca **con cuidado a 90°** cada panel

PASO 5

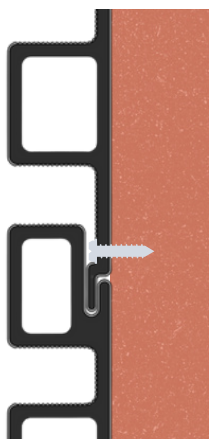
Para finalizar puedes **rematar con nuestros perfiles de terminación** en la parte superior, inferior, izquierda y derecha en función de la instalación.

ESQUEMA DE MONTAJE

INSTALACIÓN VERTICAL

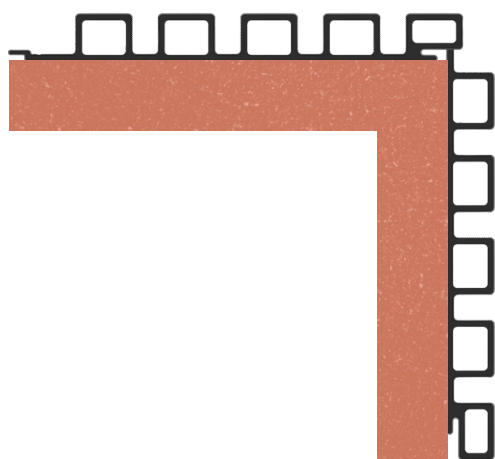


FIJACIÓN SOBRE PARED

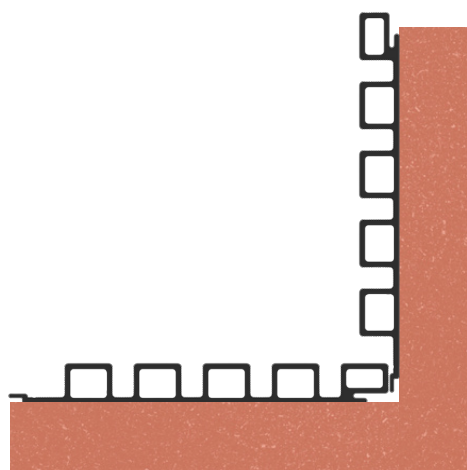


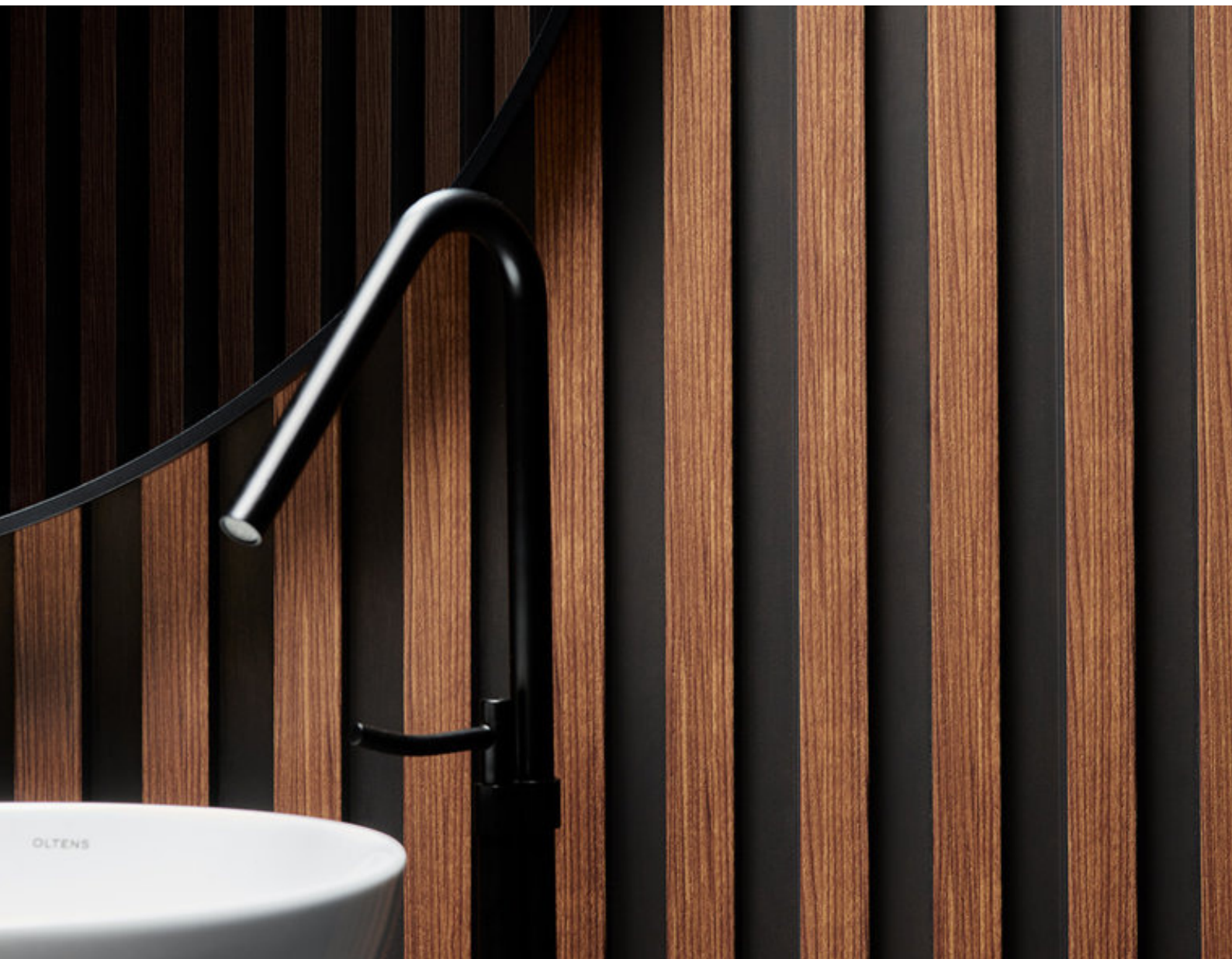
ESQUEMA DE INSTALACIÓN

ESQUINA EXTERIOR



ESQUINA INTERIOR





5.1 GENERAL

GARANTÍA

Se aplica una garantía de 10 años a todos los productos WOOTECK® contra: hongos, roturas y deformaciones en condiciones normales.

Esta garantía significa que reemplazaremos los productos dañados. Si su producto ya no se fabrica, se cambiará por otro similar. Bajo esta garantía, usted no puede reclamar ninguna compensación económica adicional o de otro tipo. Todos los trabajos y costes relacionados están excluidos de la garantía.

Esta garantía no se aplica a:

- **La solidez del color:** Los productos WOOTECK® tienen protección contra los rayos UV. Sin embargo, con el tiempo, puede experimentar cambios de color como resultado de la exposición a la luz solar y la humedad.
- **Manchas de humedad:** Es un fenómeno común, y por lo tanto no compromete la calidad del producto.
- **Desgaste normal**
- **Incumplimiento de las instrucciones de instalación:** La garantía no se aplica a los productos Wootech que no hayan sido instalados de acuerdo con las instrucciones de instalación suministradas con nuestro material. O productos que se utilicen para fines distintos a los especificados por el fabricante.
- **Problemas causados por la mala preparación de los cimientos y la falta de drenaje, etc.**

MANTENIMIENTO

WOOTECK® ha sido diseñado para garantizar una alta estabilidad dimensional y resistencia del perfil incluso con la luz solar intensa. Sin embargo, para evitar daños superficiales, no es recomendable someter a altos esfuerzos mecánicos el material a Tª ambientales permanentes a 40 °C.

No contiene metales pesados ni es perjudicial para el medio ambiente. Presentan una alta resistencia al ataque químico por oxidantes fuertes (etanol, acetona, lejía, etc.) sin embargo, no se recomienda su uso ya que su tarima podría quedar marcada.

Las fijaciones y sus tornillos son de acero inoxidable por lo que son adecuados para su uso en exterior: terrazas, cercas y revestimientos.

LIMPIEZA

Los paneles WOOTECK® son de bajo mantenimiento y no precisan de cuidados específicos a base de aceites y/o barnices, ni de tratamientos con productos especiales.

No obstante, para preservar la vida de los mismos, se aconseja periódicamente realizar una limpieza basada en agua a presión, siempre a presiones de trabajo inferiores a 1500 psi y a una distancia igual o superior de 30 cm de la lama o tubos. Este proceso de limpieza ha de realizarse en el sentido longitudinal de las lamas.

FICHA TÉCNICA

REVESTIMIENTO ALISTONADO

Composición	Zona	Observaciones
Composición	Núcleo cubierta	SPC, 36% de carga mineral

Datos técnicos	Valor	Observaciones
Espesor	22 mm	Tolerancia $\pm 5\%$
Anchura	205 mm visto	Tolerancia $\pm 5\%$
Longitud	UNE EN 178	Tolerancia $\pm 5\%$
Peso	6'25 kg/ud	Tolerancia $\pm 5\%$
Fijación	Atornillado	77,6
Simulación reparto de las cargas	450 kg/m ²	250 mm entre apoyos
Distancia entre travesaños	80 cm	

INFORME AT-1545/20

TABLA RESUMEN DE RESULTADOS

Ensayo	Norma	Resultado
Coeficiente de dilación lineal ($\mu\text{m}/\text{m}^{\circ}\text{C}$)	UNE 53126	21,7 $\mu\text{m}/\text{m}^{\circ}\text{C}$
Resistencia al impacto (kJ/m^2)	UNE-EN ISO 179-1	110 kJ/m^2
Modulo de elasticidad (MPa)	UNE EN 178	7760 MPa
Resistencia a la flexión (MPa)	UNE EN 178	77,6 MPa
Flecha a fuerza máxima (%)	UNE-EN ISO 868	77,6
Dureza Shore D ($^{\circ}\text{C}$)	UNE-EN ISO 868	77,6
Densidad (g/cm^3)	ASTM D2395-07	1'66
Absorción de la humedad (%/peso)	EN 317:1993	$\leq 0.00\%$ /peso
Ciclos frío-calor	UNE 48025:1979	CUMPLE
Resistencia al fuego	UNE 23727	M1

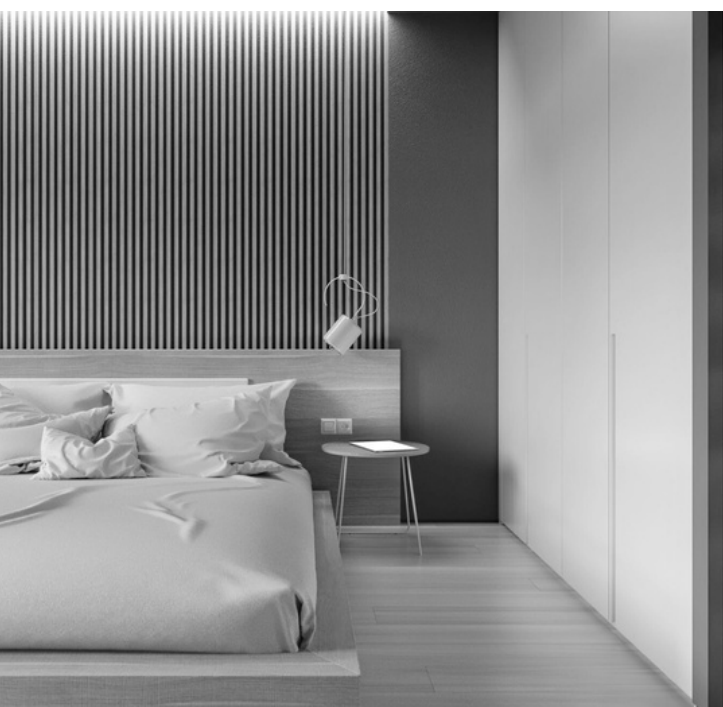


CUIDAMOS HASTA EL MÍNIMO DETALLE

Ser una empresa fabricante y formuladora de polímeros, extrusión y perfilación de aluminio nos permite asegurar el abastecimiento en la cadena de valor, que con un sistema de gestión basado en la norma ISO 9001 y junto con unos procesos de fabricación altamente tecnológicos cumplimos con el compromiso de ofrecerle un producto de calidad y duradero.

Todos nuestros artículos cumplen los parámetros de la Norma Europea en cuanto a condiciones, resistencia al viento, permeabilidad al agua, así como el marcado CE y disponen de los respectivos certificados que avalan las correspondientes normas y clasificaciones.

Esto, junto con un equipo humano altamente capacitado y cualificado y una extensa red comercial hace que podamos desarrollar todo tipo de soluciones para adaptarse a las exigencias del mercado.





*Outdoor
Living*

CONTACTO

C/ 5, Nº 24 - Naves 1 y 2
Pol. Ind. Picassent, 46220
(Valencia); España

TEL: +34 96 151 38 41
FAX: +34 96 150 27 55
info@mocaplas.com