

ALUMINIO

RPT

CORREDERA

SERIE **DYNAMIC THERMIC PLUS**



Sistemas de apertura elevables para grandes dimensiones,
máxima robustez y seguridad.

ALUMINIO

DYNAMIC THERMIC PLUS

CORREDERA

DESCRIPCIÓN GENERAL

Sistema de ventana y puerta corredera y elevable con Rotura de Puente Térmico, muy competitiva y desarrollada para optimizar el montaje, excelentes prestaciones térmicas y acústicas. Estética recta con hojas de sección reducida que maximiza la superficie acristalada.

DATOS TÉCNICOS

- Marco de 75 mm. 2 carriles y 132 mm. tricarril.
- Marco 189 mm. (4 carriles).
- Hoja de 44 mm.
- Espesores medios: 1,6 - 2,0 mm.
- Cámara de acristalamiento de 40 mm.
- Peso Máximo: 200 Kg.
- Longitud poliamida: 47 mm. (marco) y 36 mm (hojas).

ACABADOS

- Posibilidad bicolor
- Lacados Colores (RAL, Moteados, Rugosos).
- Efecto madera.
- Anodizado.

MARCADO CE

Resistencia al viento

C5

Según CTE (Feb. 2015) / UNE-EN 12211

Estanqueidad al Agua

7A

Según UNE-EN 1027-2000

Permeabilidad al Aire

CLASE 4

Según UNE-EN 1026-2000

Transmitancia térmica

Desde 1,0 W/m²K

Según UNE-EN 10077-1 / CTE (Feb. 2015)

Aislamiento Acústico

Hasta 41 dB

Según UNE-EN 14351-1 Anexo B /
UNE-EN 12354-3:2001 E ISO 717-1:20013

Zonas de Cumplimiento CTE

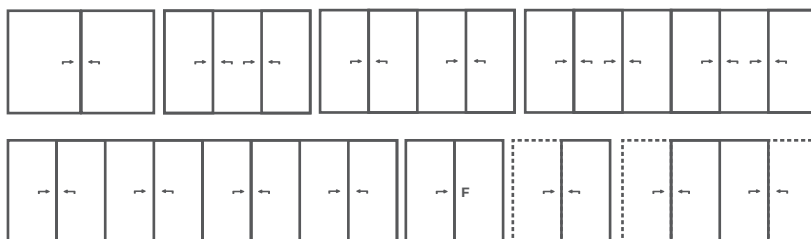
A, B, C, D, E, a

Según CTE

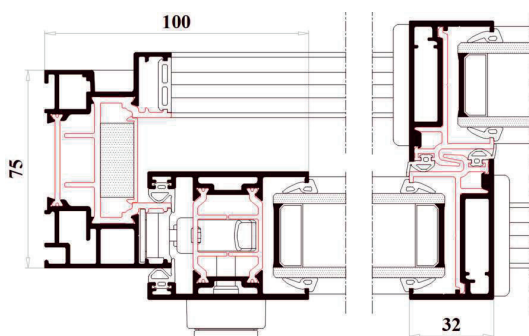
**Ensayo realizado en balconera de 2 hojas 2,10 x 1,60 m.*

APERTURAS

- Corredera de 2, 3, 4, 6 y 8 hojas
- Galandage 1, 2, 3 hojas
- Corredera 1 hoja + fijo
- Corredera tricarril
- Corredera 4 carriles



SECCIÓN



cabanyero.es

ESQUINA



INFORMACIÓN



CABANERO
Ventanas
Estás en casa