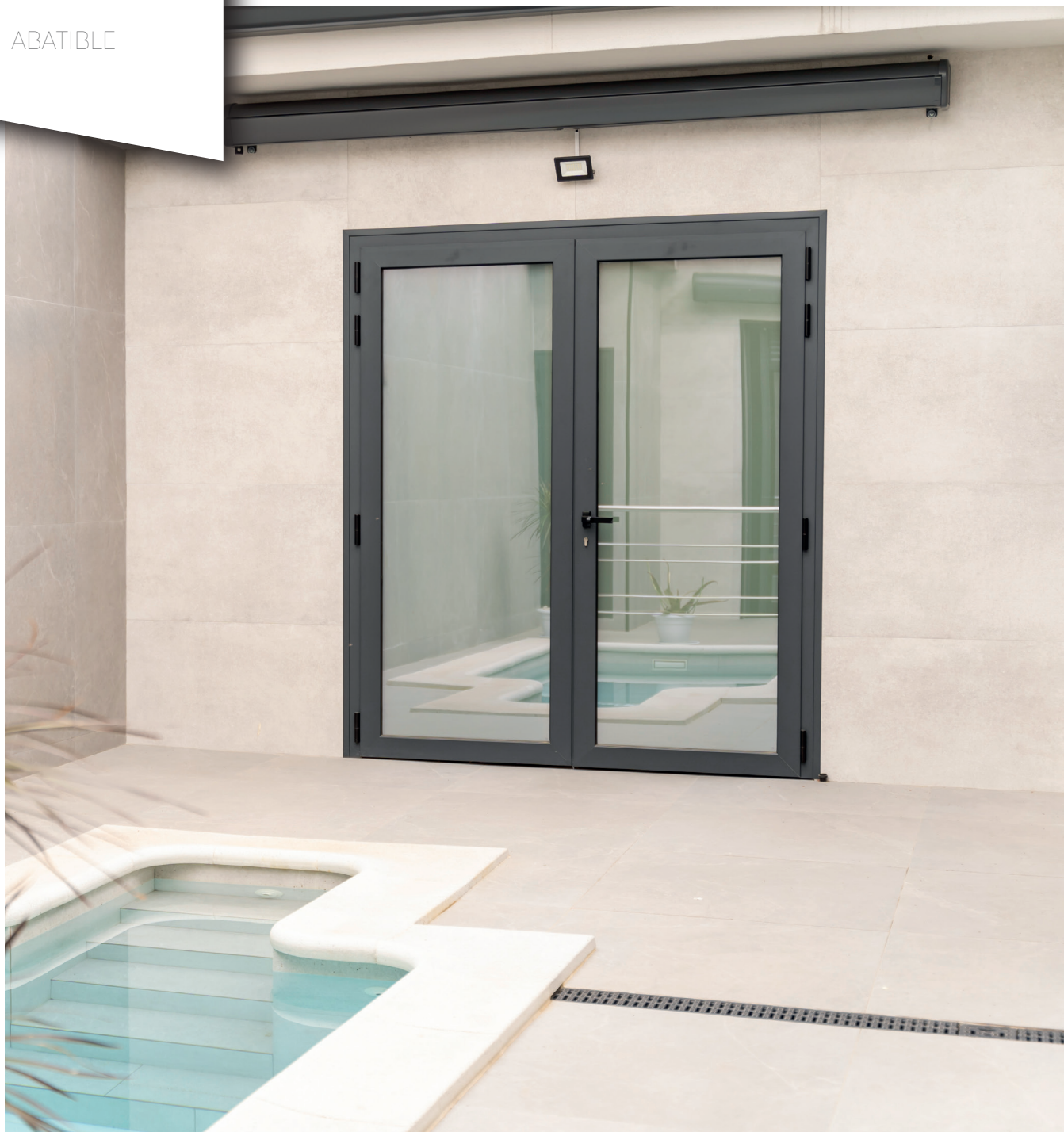


ALUMINIO

Hoja
Vista

ABATIBLE

SERIE **LUNA HV**



Perfiles minimalistas y hoja oculta que nos permiten una máxima entrada de luz. Diseño, confort y altas prestaciones.

ALUMINIO

LUNA

Hoja Vista

ABATIBLE

DESCRIPCIÓN GENERAL

Sistema de ventana, balconera y puerta practicable con Rotura de Puentes Térmico de Hoja Oculta, con una gran variedad de soluciones gracias a su extensa gama de perfiles y accesorios.

DATOS TÉCNICOS

- Marco de 75 mm.
- Hoja de 82 mm.
- Espesores Medios: 1,5 mm / 1,6 mm.
- Longitud Varilla Poliamida: 34 mm.
- Acristalamientos hasta 60 mm.
- Peso Máximo: 170 Kg.
- Junta Central Térmica.

ACABADOS

- Posibilidad de Bicolor.
- Lacados Colores (RAL, Moteados, Rugosos).
- Efecto madera.
- Anodizado.

MARCADO CE

Resistencia al viento

C5

Según CTE (Feb. 2015) / UNE-EN 12211

Estanqueidad al Agua

E1200

Según UNE-EN 1027-2000
Ensayo realizado en ventana de 2 Hojas

Permeabilidad al Aire

CLASE 4

Según UNE-EN 1026-2000

Transmitancia térmica

Desde 0,9 W/m²K

Según UNE-EN 10077-1/CTE (Feb. 2015)

Aislamiento Acústico

Hasta 46dB

Según UNE-EN 14351-1 Anexo B
UNE-EN 12354-3: 2001 E ISO 717-1: 20013

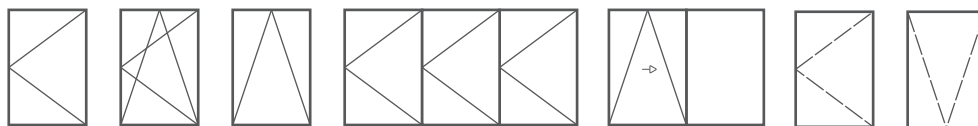
Zonas de Cumplimiento CTE

A, B, C, D, E, a

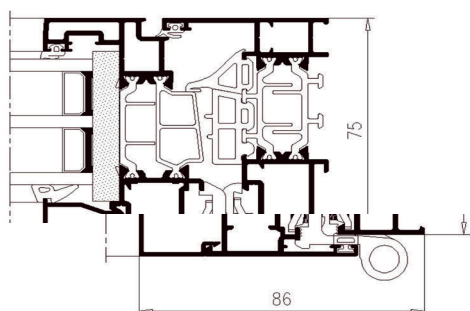
Según CTE

APERTURAS

- Practicable.
- Oscilobatiente.
- Abatible.
- Plegable.
- Osciloparalela.
- Practicable exterior.
- Proyectante.
- Pivotante



SECCIÓN



SECCIÓN



ESQUINA

