

ALUMINIO

RPT

CORREDERA

SERIE **SUMMUN**



Sistemas de apertura elevables para grandes dimensiones,
máxima robustez, seguridad y aislamiento.

cabanyero.es

CABANERO
Ventanas
Estás en casa

ALUMINIO

SUMMUN

CORREDERA

DESCRIPCIÓN GENERAL

Sistema de puerta elevable con Rotura de Puente Térmico, especialmente indicada para cerramientos de grandes dimensiones, con la posibilidad de cruce central minimalista de 4,5 cm.

DATOS TÉCNICOS

- Marco puerta de 134 mm. (199 mm. tricarril).
- Hoja de 54,5 mm.
- Espesores medios: 1,8 mm.
- Acristalamientos hasta 40 mm.
- Peso Máximo: 400 Kg.
- Longitud poliamida: 24 mm. en marcos.
- Longitud poliamida: 12 mm. en hojas.

ACABADOS

- Posibilidad bicolor
- Lacados Colores (RAL, Moteados, Rugosos).
- Efecto madera.
- Anodizado.

MARCADO CE

Resistencia al viento

C5

Según CTE (Feb. 2015) / UNE-EN 12211

Estanqueidad al Agua

7A

Según UNE-EN 1027-2000
Ensayo realizado en 2 hojas de 2,10 x 1,60 m.

Permeabilidad al Aire

CLASE 4

Según UNE-EN 1026-2000

Transmitancia térmica

Desde 1,3 W/m²K

Según UNE-EN 10077-1/CTE (Feb. 2015)

Aislamiento Acústico

Hasta 42 dB

Según UNE-EN 14351-1 Anexo B
UNE-EN 12354-3: 2001 E ISO 717-1: 20013

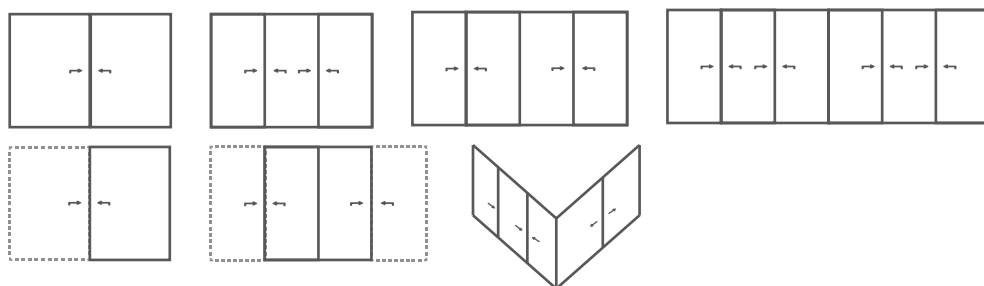
Zonas de Cumplimiento CTE

A, B, C, D, E, a

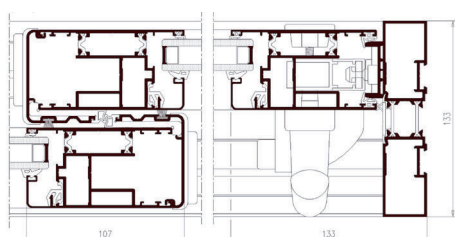
Según CTE

APERTURAS

- Elevable de 2, 3, 4 y 6 hojas.
- Elevable tricarril.
- Galandage 1 y 2 hojas.
- Apertura en esquina.



SECCIÓN



ESQUINA



INFORMACIÓN

