

ALUMINIO

RPT

CORREDERA

SERIE **SUMMUN**



Sistemas de aperuras elevables para grandes dimensiones.  
máxima robustez, seguridad y aislamiento.

# ALUMINIO

## SUMMUN

### CORREDERA

## DESCRIPCIÓN GENERAL

Sistema de apertura elevable con Rotura de Puente Térmico, especialmente indicada para cerramientos de grandes dimensiones, con la posibilidad de cruce central minimalista de 4,5 cm.

## DATOS TÉCNICOS

- Marco puerta de 134 mm. (199 mm. Tricarril).
- Hoja de 54,5 mm
- Espesores medios: 1,8 mm.
- Acristalamiento hasta 40 mm.
- Peso máximo: 400 kg.
- Longitud poliamida: 24 mm. en marcos.
- Longitud poliamida: 12 mm. en hojas.

## ACABADOS

- Posibilidad bicolor.
- Lacados colores (RAL, Moteados, Rugosos).
- Efecto madera
- Anodizado.

## MARCADO CE

Resistencia al viento

C5

Según CTE (Feb. 2015) / UNE-EN 12211

Estanqueidad al Agua

7A

Según UNE-EN 1027-2000  
Ensayo realizado en 2 hojas de 2,10 x 1,60 m.

Permeabilidad al Aire

CLASE 4

Según UNE-EN 1026-2000

Transmitancia térmica

Desde 1,3 W/m²k

Según UNE-EN 10077-1/CTE (Feb. 2015)

Aislamiento Acústico

Hasta 42 dB

Según UNE-EN 14351-1 Anexo B  
UNE-EN 12354-3: 2001 E ISO 717-1:20013.

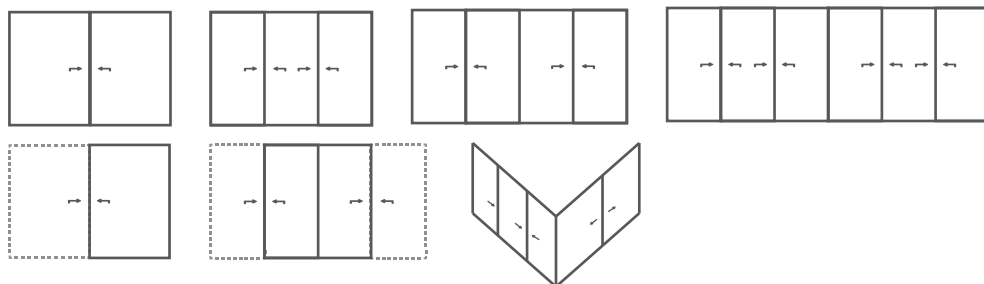
Zonas de cumplimiento CTE

A, B, C, D, E, a

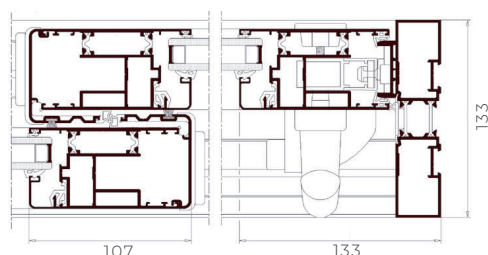
Según CTE

## APERTURAS

- Elevable 2, 3, 4 y 6 hojas.
- Elevable tricarril.
- Galandage 1 y 2 hojas.
- Apertura en esquina.



## SECCIÓN



+ Información

