

ALUMINIO

RPT

ABATIBLE

SERIE COMFORT THERMIC 16



Altas prestaciones y versatilidad. Ventanas que se adapta a cualquier espacio. Equilibrio en estado puro

ALUMINIO

COMFORT THERMIC 16

ABATIBLE

DESCRIPCIÓN GENERAL

Sistema de ventana, balconera y puerta con Rotura de Puente Térmico con canal 16, posibilidad de marcos enrasados interiores y con una gran variedadde soluciones gracias a su extensa gama de perfiles y accesorios.

DATOS TÉCNICOS

- Marco de 55 mm.
- Hojas de 62 mm y 70,5 mm. (Balconera).
- Acristalamiento hasta 42 mm.
- Longitud varilla poliamida 22 mm.
- Peso máximo: 130 kg.

ACABADOS

- Posibilidad bicolor.
- Lacados Colores (RAL, Moteados, Rugosos).
- Efecto madera.
- Anodizado.

MARCADO CE

Resistencia al viento

C5

Según CTE (Feb.2015) / UNE-EN 12211

Estanqueidad al Agua

E750

Según UNE-EN 1027-2000
Ensayo realizado en ventana de 2 Hojas

Permeabilidad al Aire

CLASE 4

Según UNE-EN 1026-2000

Transmitancia térmica

Desde 1,4 W/m²k

Según UNE-EN 10077-1/CTE (Feb.2015)

Aislamiento Acústico

Hasta 44 dB

Según UNE- EN 14351-1 Anexo B
UNE-EN 12354-3 2001 E ISO 717-1: 200

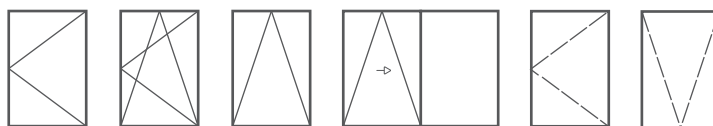
Zonas de Cumplimiento CTE

A, B, C, D, E, a

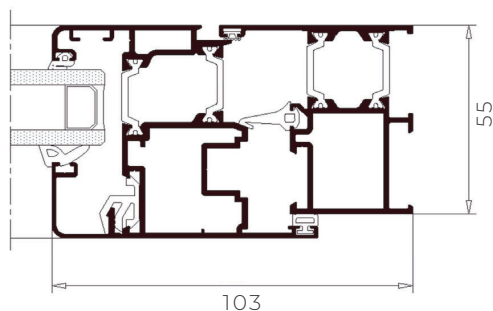
Según CTE

APERTURAS

- Practicable.
- Oscilobatiente.
- Abatible.
- Practicable exterior.
- Proyectante.



SECCIÓN



+ Información

