

ALUMINIO

RPT

CORREDERA

SERIE **DYNAMIC THERMIC**



Sistemas de apertura elevables para grandes dimensiones,
máxima robustez y seguridad.

ALUMINIO

DYNAMIC THERMIC

CORREDERA

DESCRIPCIÓN GENERAL

Sistema de ventana y puerta corredera y elevable con Rotura de Puente Térmico, muy competitiva y desarrollada para optimizar el montaje, excelentes prestaciones térmicas y acústicas. Estética recta con hojas de sección reducida que maximiza la superficie acristalada.

DATOS TÉCNICOS

- Marco de 75 mm. 2 carriles y 132 mm. Tricarril.
- Marco 189 mm. (4 carriles).
- Hoja de 44 mm.
- Espesores medios: 1,6 - 2,0 mm.
- Acristalamiento hasta 34 mm.
- Peso Máximo: 200 kg en corredera y 250 kg elevable.
- Longitud poliamida: 47 mm. (marco) y 36 mm (hojas).

ACABADOS

- Posibilidad bicolor.
- Lacados colores (RAL, Moteados, Rugosos).
- Efecto madera.
- Anodizado.

MARCADO CE

Resistencia al viento

C5

Según UNE-EN 12211-2000

Estanqueidad al Agua

7A

Según UNE-EN 1027-2000

Permeabilidad al Aire

CLASE 4

Según UNE-EN 1026-2000

Transmitancia térmica

Desde 0,9 W/m²k

Según CTE 2015 y UNE-EN 10077-2200

Aislamiento Acústico

Hasta 41 dB

Según UNE-EN 12354-3:2001 E ISO 717-1:20013

Zona de Cumplimiento CTE

A, B, C, D, E, a

Según CTE

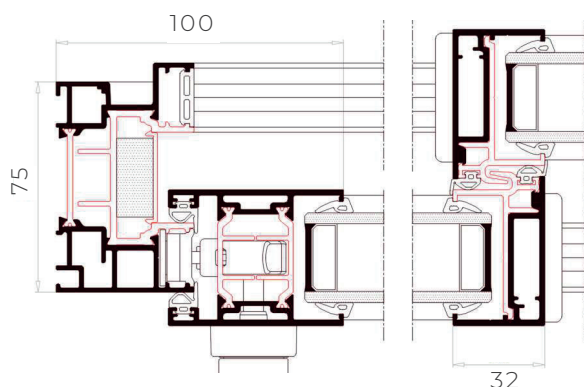
*Ensayo realizado en balconera de 2 hojas 2,10 x 1,60 m.

APERTURAS

- Corredera de 2, 3, 4 y 6 hojas.
- Galandage 1, 2 y 4 hojas.
- Corredera 1 hoja + fijo.
- Marco monocarril 1, 2, 3 y 4 hojas.
- Corredera tricarril.
- Apertura en esquina abierta.
- Posibilidad de motorizar.



SECCIÓN



+ información

